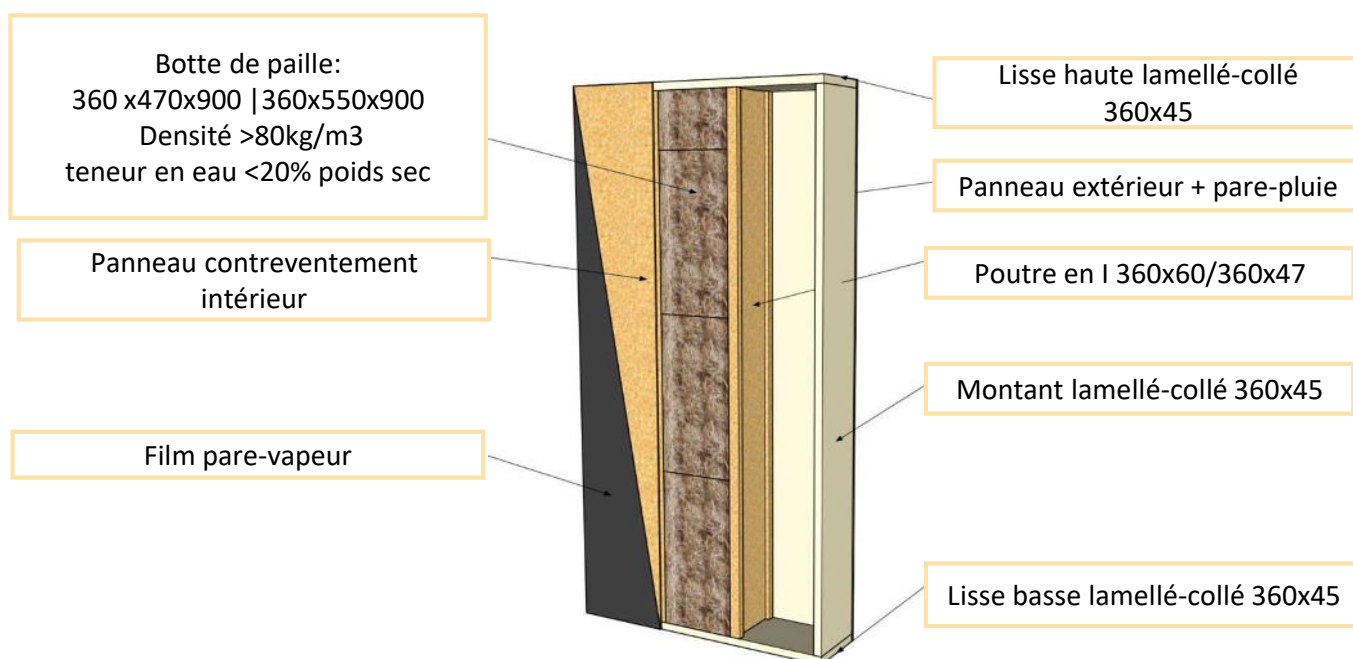


LES MATERIAUX BIOSOURCÉS



La Façade Bois Paille

Décomposition



Performance des murs

	Ep 22cm /24cm	Ep 36cm
	<p>Botte 22 cm R=4,1 - Déphasage=8H</p> <p>Botte de 24cm R=5,1- D=9h</p>	<p>Botte 36 cm R=7,1 - Déphasage=14H</p>
	<p>Impacte carbone dynamique -15,8kg eq. CO₂/m²</p>	<p>Impacte carbone dynamique -33,6kg eq. CO₂/m²</p>
	<p>Valeur pour label biosourcé : 22kg/m² : Paille 43kg/m² : MOB + Paille</p>	<p>Valeur pour label biosourcé : 37kg/m² : Paille 68kg/m² : MOB + Paille</p>
	<p>Tenue au feu: Dépend des panneaux qui ferment le MOB</p>	<p>Tenue au feu: Dépend des panneaux qui ferment le MOB</p>
	<p>Acoustique : -29 a -35db selon densité des bottes</p>	<p>Acoustique : -29 a -35db selon densité des bottes</p>

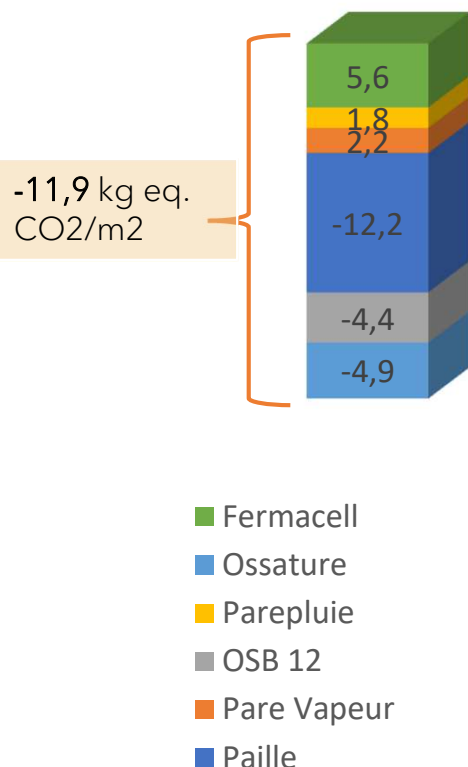


LES MATERIAUX BIOSOURCÉS

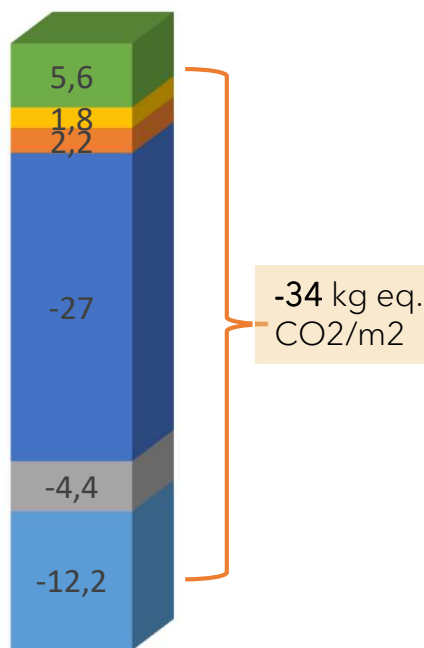


Décomposition poids carbone :

MOB – Botte 22cm



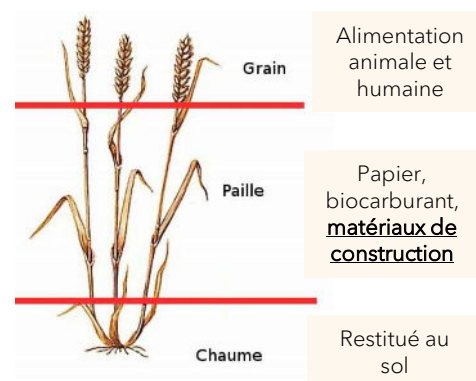
MOB – Botte 36cm



La paille, une **ressource abondante** sans difficulté de traitement

Si on utilisait seulement **5 à 10%** de la paille qui retourne au sol, on pourrait isoler **500 000 logements** par an.

On distingue :



Alertes & Domaine d'application :

- Entraxe recommandée entre montants et montants et MEXT de 36cm , 47,5cm ou 55cm en MOB traditionnel
- Bardage : Utilisation des bardages autorisés sur MOB traditionnel, pour bardage spécifique, se référer aux règles pros
- Limite : pas de mob paille sur plancher haut au delà de 8 m du plancher bas (correspond à du R+2 dernier niveau, possibilité d'aller au-dessus via démarché d'ATEX)
- Typologies : Tout type de bâtiment: habitations, locaux travail, tertiaire, industriel , agricole, ERP

